

# SUPER TITANIA 3

2020

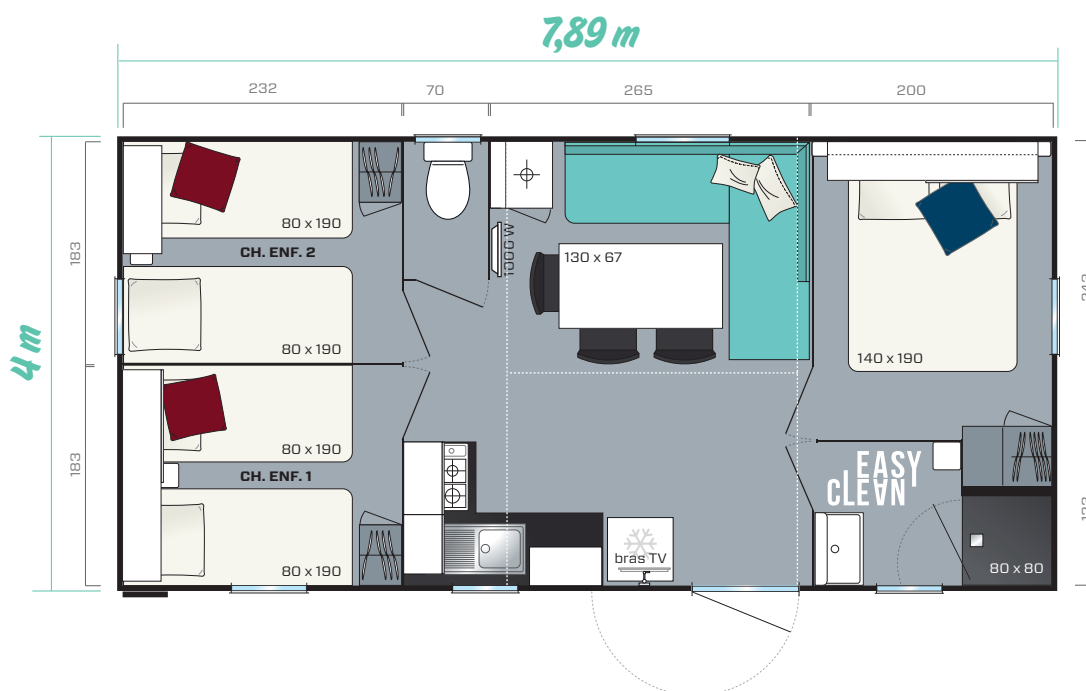
3 chambres  
6 couchages  
28,30 m<sup>2</sup>  
7,89 x 4 m



Le Super Titania 3 est présenté en bardage 4 faces Grizzli, toit une pente  
Dimensions hors tout. Surface plancher intérieur murs. Hauteur 3,49 m

## Rentabilité assurée pour ce modèle 3 chambres compact et fonctionnel

- ✦ Très grande banquette en angle esprit méditerranéenne
- ✦ Niveau d'équipement complet dans la cuisine
- ✦ Bras TV de série pouvant accueillir un grand écran
- ✦ Nombreux rangements et penderies



- Détecteur de fumée garanti 10 ans
- Éclairage intérieur 100% led
- Convecteur 1000 W
- Matelas mousse HR 35kg/m3, labellisé OEKO-TEX
- Ventilation haute et basse
- Lino sans phtalate
- Disjoncteur général
- Prise antenne et câblage TV
- Meubles cuisine sur pieds avec plinthes PVC
- Réducteur de débit sur mitigeurs évier et vasque (7l/min)
- Mitigeurs haut de gamme, certifiés ACS
- Chauffe-eau gaz à tirage naturel avec veilleuse (14kw)
- Sticker de sensibilisation aux éco-comportements



## La cuisine

- Caisson pour micro-ondes
- Casseroles grande capacité
- Plaque gaz 4 feux, blanche
- Réfrigérateur/congélateur 2 portes, 207L blanc, Classe A+
- Meubles cuisine sur pieds avec plinthes
- Store enrouleur

## Le salon

- Table repas avec pieds fixes en métal laqué anthracite
- Grande banquette en angle
- 3 chaises in&out empilables grises

## Les chambres enfants/invités

- Meuble pont avec porte coulissante dans 1 chambre, l'autre chambre équipée d'un meuble ouvert
- Chevet métallique à poser
- Penderie en pied de lit
- Sommier 18 lattes avec pieds surelevés et matelas mousse HR 35kg/m3.
- Rideau occultant

## Les options idéales

- Cloison mobile entre les 2 chambres
- Convecteur de 500w dans la salle d'eau et les chambres
- Combistore occultant et moustiquaire possible dans les chambres et le salon

## La salle d'eau & WC

- Salle d'eau Easy Clean facile à nettoyer et conçue pour durer.
- Bac de douche 80x80 cm au toucher soyeux avec seuil extra plat
- Meuble vasque suspendu avec porte-serviettes et étagère intégrés
- Étagère d'angle au design moderne
- Fenêtre avec vitrage de courtoisie dépoli pour une intimité optimale
- WC avec chasse d'eau double débit 3/6 litres

## La chambre parents

- Étagère en tête de lit surmontée d'un meuble pont avec porte coulissante
- Liseuses orientables avec interrupteur intégré
- 2 chevets métalliques suspendus
- Grande penderie hôtelière
- Sommier 18 lattes avec pieds surelevés et matelas mousse HR 35kg/m3
- Rideau occultant

